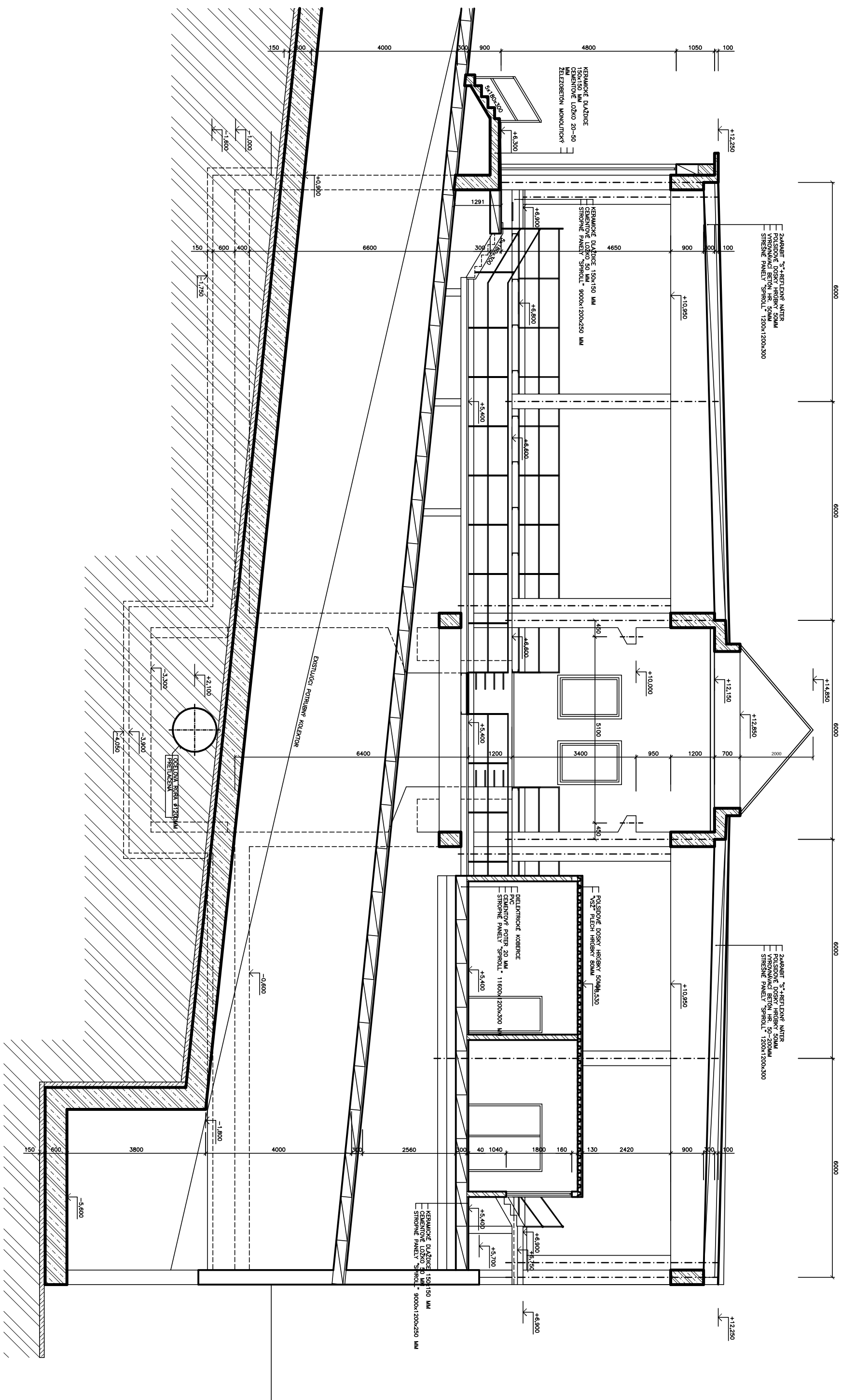





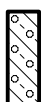




REZ D-D' - STARÝ STAV

M = 1:100



LEGENDA MATERIÁLOV

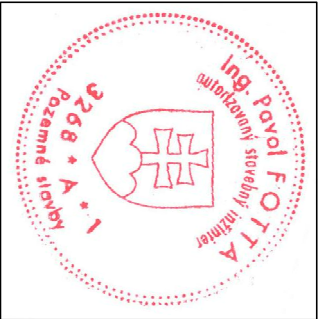
- | | |
|---|--|
|  | STENOVÉ A STROPNÉ PREFABRIKOVANÉ PANEĽY |
|  | VNÚTORNÉ DELACE PRIEČKY Z TEHÁL hr.: 150
a 115 mm NA VÁPENNOCEMENTOVÚ MALTU |
|  | OCELOBETONOVÉ MONOLITICKÉ KONŠTRUKCIE |
|  | KONŠTRUKCIE Z PROSTÉHO BETÓNU |
|  | KONŠTRUKCIE ZO ŠKVARBETÓNU |
|  | HUTNENÝ ŠTRKOVÝ ZÁSYP |
|  | SKLADBA SPEVNEJ PLOCHY PO OBVODE OBJEKTU |
|  | RASTLÝ TERÉN |



IDOM - International Department

Odborná pomoc pre prípravu projektov Kohézneho fondu vo vodnom sektore

EUROPEAID/119497/D/SV/SK



VYPRACOVANÉ:		ZODPOVEDNÝ PROJEKTANT:		HLAVNÝ INŽINIER PROJEKTU:	
Ing. J. Čebuliak		Ing. P. Foltis		Ing. L. Hnidiak	
KRAJ:	Prešovský	OKRES:		Slnava	
INVESTOR: Východoslovenská vodárenská spoločnosť a.s., Košice					
STUPEŇ: Projektová dokumentácia pre stavebné povolenie a realizáciu stavby					
STAVBA:	STAKČIN – INTENZIFIKÁCIA ÚPRAVNÉ VODY				
AKCIA:	Starina – úpravna vody a zdvojenie prírodného potrubia				
OBJEKT:	SO 0201 – Stavebné úpravy objektov I. stupňa úpravy STAVEBNÁ ČASŤ				
PRÍLOHA:	Rez D-D' – pôvodný stav				